

PIAフェスタ

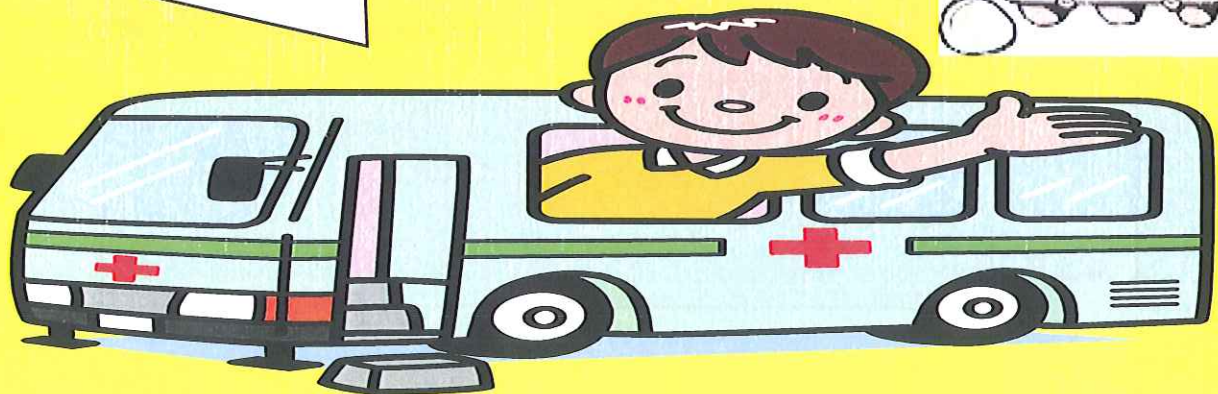
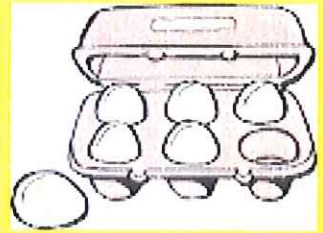
# 献血のお願い！

## 10月4日(金)

10:00～11:30 12:30～16:00

場所：「金沢」産業振興センター

横浜金沢東ロータリークラブより  
卵1パックプレゼントもあります！



【主催：横浜金沢東ロータリークラブ】

血圧のお薬を複数錠飲まれている方  
参加基準が緩和されました！

※ 複数の血圧のお薬を飲まれていても、  
合併症がなく当日の血圧が安定しており、  
血液センター問診医師の許可ができれば  
ご参加いただけるようになりました。

健康チェックにお役立て下さい

生化学検査

(ALT・ $\gamma$ -GTP・総蛋白・アルブミン・コレステロール・グリコアルブミン等) 7項目

血球計数検査

(赤血球数・ヘモグロビン濃度・ヘマトクリット値・白血球数・血小板数等) 8項目  
をサービスで後日お知らせいたします！

【裏面も御覧ください】

【共催 横浜金沢産業連絡協議会】

【神奈川県赤十字血液センター】



# お願い

輸血の安全性を確保するため、以下に該当する方は献血をご遠慮ください

- 【1】エイズ(HIV)検査が目的の方(エイズ検査の結果はお知らせしていません)
- 【2】この**6ヶ月以内**に、不特定の異性または**新たな異性**との性的接触があった方
- 【3】男性の方でこの**6ヶ月以内**に、**男性**との性的接触があった方
- 【4】この**6ヶ月以内**に、麻薬・覚せい剤を使用した方
- 【5】輸血や臓器の移植を受けたことがある方
- 【6】B型やC型肝炎ウイルスやエイズウイルスの保有者(キャリア)と言われた方
- 【7】梅毒、C型肝炎、又はマラリアにかかったことがある方
- 【8】この**3日間**に、出血を伴う歯科治療(歯石除去を含む)を受けられた方
- 【9】**女性**の方で現在妊娠中・授乳中または**6ヶ月以内**に出産・流産をした方
- 【10】海外から帰国(入国)して**4週間以内**の方
- 【11】昭和55年(1980年)以降にヨーロッパの対象国に滞在(居住)された方(下記一覧表参照)

3日以内に薬を服用されている場合は、基本的に献血のお願いができませんが、服薬の基準が緩和されました。

血圧の薬を飲まれている方  
複数錠飲まれていても、当日の血圧がコントロール出来ていて問診医の許可が出れば献血いただける場合があります。

国名	~昭和54年 (1979年)	昭和55年 (1980年)	~ 平成8年 (1996年)	平成9年 (1997年)	~ 平成16年 (2004年)	平成17年~ (2005年)
英国 (the United Kingdom)		31日以上: 献血否		通算6ヶ月以上: 献血否		
フランス アイルランド イタリア オランダ サウジアラビア スペイン ドイツ ベルギー ポルトガル	献血可	通算6ヶ月以上: 献血否				献血可
オーストリア ギリシャ スウェーデン デンマーク フィンランド ルクセンブルク		通算5年以上: 献血否				献血可
スイス	通算6ヶ月以上: 献血否					
上記国以外の ヨーロッパ国	通算5年以上: 献血否					

※以前、英国滞在1日以上は献血否でしたが、厚生労働省の指示により、平成22年1月27日より滞在期間が30日以内ならば献血可能に訂正されました。

【ご注意ください】 次の項目は医師の判断により献血お願いできない場合がございます。

- ・睡眠時間が4時間未満の場合
- ・空腹時(2食抜いていた場合は確実にNG 軽食しお越ください)
- ・擦り傷・切り傷があり、傷口が化膿している場合(傷ができて間もない場合)
- ・前回の献血で肝機能数値が高く出た方は、血液検査で簡易肝機能検査を行う場合があります。

上記以外にも、患者さんや献血される方の安全性を確保するため、検診医の判断により献血をご遠慮いただくことがありますので何卒ご理解下さいますようお願いいたします。